


- LEGENDA**
-  AMBITO DI PROGETTO "AC4"
 -  COMUNE DI MEDA
 -  BOSCHI E PARCHI
 -  CAMPO SPORTIVO
 -  CORSI D'ACQUA: SEVESO - TARO'
 -  STRADA STATALE S35
 -  FERROVIE
 -  SCUOLA MATERNA INFANTILE
 -  SCUOLA PRIMARIA
 -  SCUOLA SECONDARIA DI PRIMO GRADO
 -  SCUOLA SECONDARIA DI SECONDO GRADO E ISTITUTO PROFESSIONALE
 -  MUNICIPIO
 -  CHIESA
 -  CIMITERO
 -  STAZIONE FERROVIARIA
 -  UFFICIO POSTALE
 -  CASERMA DEI CARABINIERI
 -  SEDE VIGILI URBANI
 -  BIBLIOTECA COMUNALE
 -  VILLA STORICA - TRAVERSI


CITTA' DI MEDA
 PROVINCIA DI MONZA E BRIANZA

PROGETTO AMBITO DI TRASFORMAZIONE "AC4"

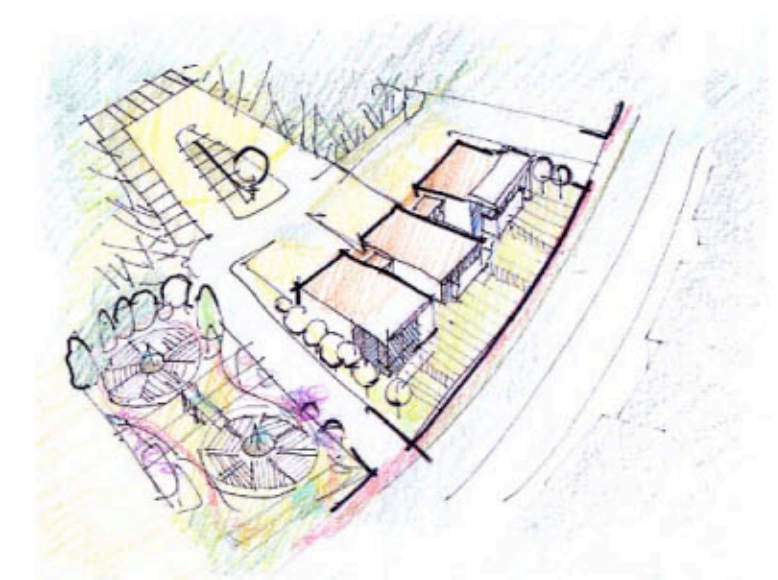


TAVOLA INQUADRAMENTO TERRITORIALE INFRASTRUTTURE LOCALI	NUMERO TAVOLA <div style="font-size: 2em; font-weight: bold; text-align: center;">03</div> SCALA 1:5.000	DATA 10/11/2014 VARIAZIONE
CONSULENTE 	RESPONSABILE PROCEDIMENTO FRIGIERI MASPERO ANGELA POZZI FRANCESCO POZZI AUGUSTO eredi	WORK TEAM arch. S. STOCCO arch. C. MONTORFANO arch. L. BOGA arch. A. BARNI