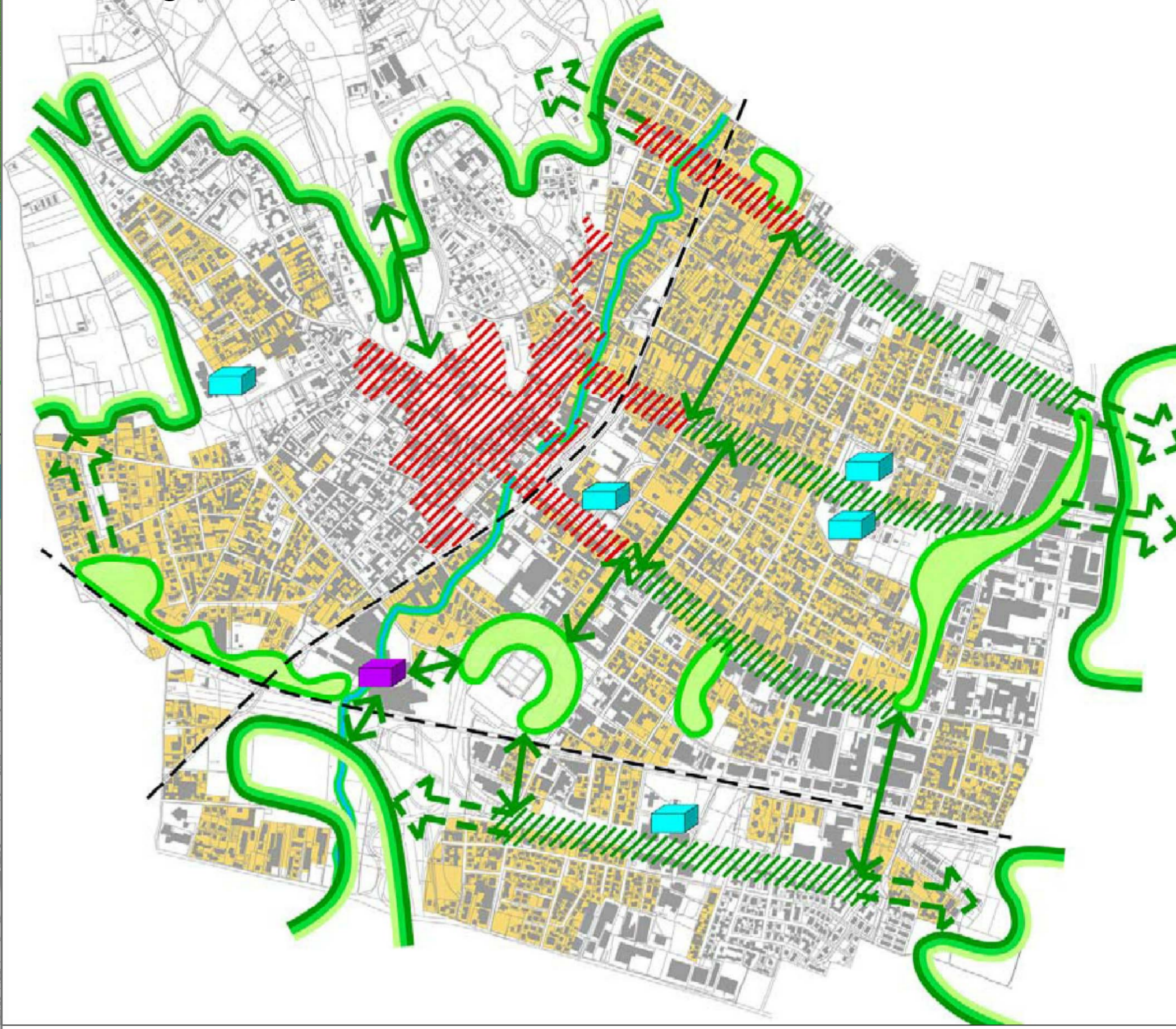
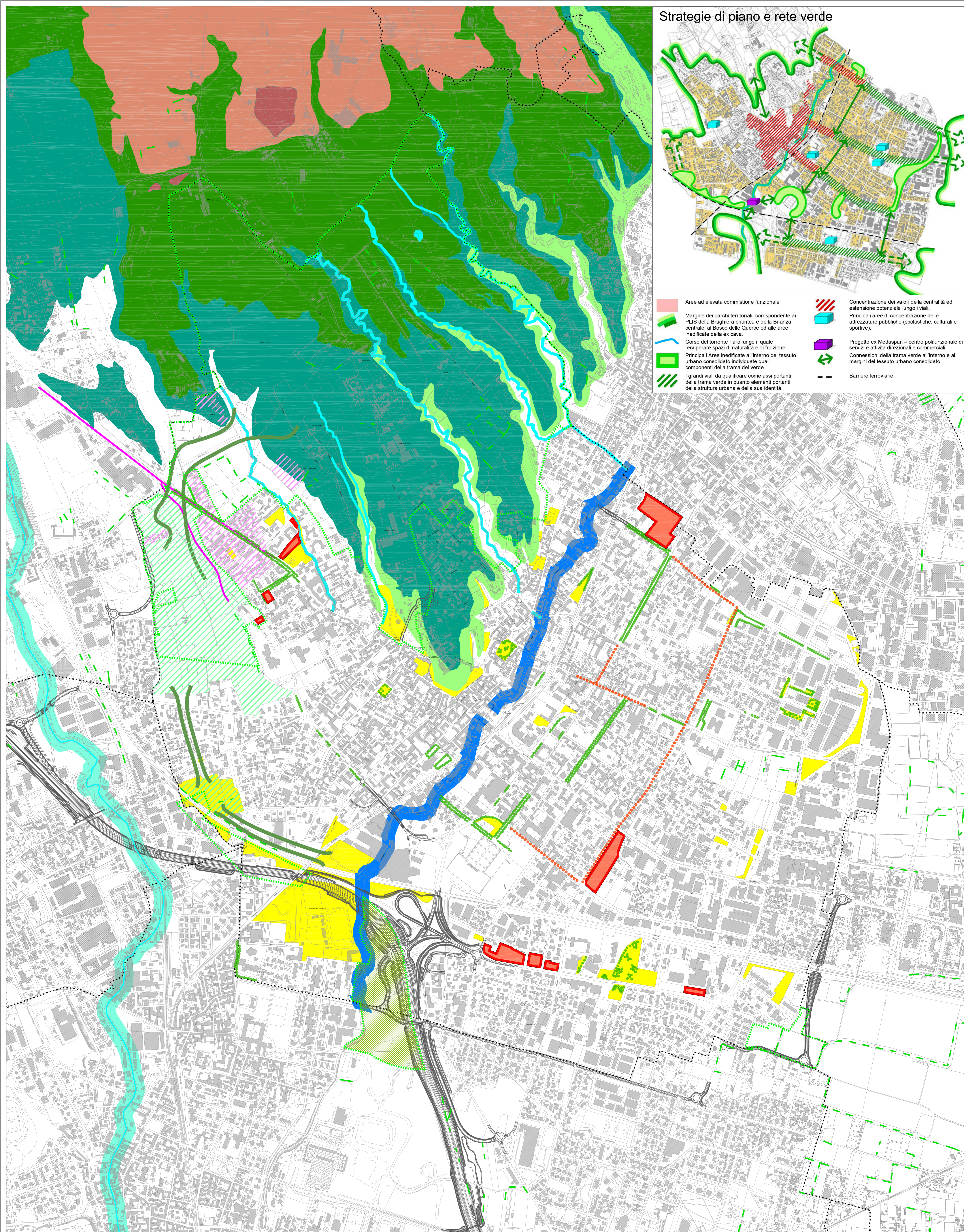


Strategie di piano e rete verde



- Aree ad elevata commissione funzionale
- Margine dei parchi territoriali, corrispondente ai PLIS della Brughiera brianza e della Brianza centrale, al Bosco delle Querce ed alle aree inedificate della ex cava.
- Corso del torrente Taro lungo il quale recuperare spazi di naturalità e di fruizione.
- Principali Aree inedificate all'interno del tessuto urbano consolidato individuate quali componenti della trama del verde.
- I grandi viali da qualificare come assi portanti della struttura urbana e della sua identità.
- Concentrazione dei valori della centralità ed estensione potenziale lungo i viali. Principali aree di concentrazione delle attrezzature pubbliche (scuolastiche, culturali e sportive).
- Progetto ex Medaspan – centro polifunzionale di servizi e attività direzionali e commerciali.
- Connessioni della trama verde all'interno e ai margini del tessuto urbano consolidato.
- Barriere ferroviarie



- Rete verde di ricomposizione paesaggistica (art. 31 Nda del PTCP)
- Rete verde di ricomposizione paesaggistica nei Parchi regionali (art. 31 Nda del PTCP)
- Corridolo ecologico secondario (art. 31 Nda del PTCP)
- Zone di riqualificazione e connessione ecologica
- Varchi della rete
- Aree verdi a potenziamento del sistema della rete ecologica
- Barriere infrastrutturali
- Ambienti insediativi esistenti compromessi per la connettività ambientale
- Unità naturali terrestri
- Sistema ecologico del PLIS della Brughiera Brianza
- Verde urbano e sportivo
- Viali alberati esistenti e viali da riqualificare ad integrazione degli assi di connessione
- Siepi e filari (Dusa4)
- Unità naturali acquatiche
- Torrente Taro e altri corsi d'acqua
- Specchi d'acqua

Adozione con delibera C.C.		n°...	del
Publicazione sul BURL	Approvazione con delibera C.C	n°...	del
Publicazione sul BURL	Approvazione con delibera C.C	n°...	del

Aggiornamenti	

Gruppo di progettazione: Franco Aprà, Marco Engel con Massimo Bianchi, Fortunato Pagano, POLINOMA - Luigi Tortori - Davide Casanardi

CITTA' DI MEDA
Provincia di Monza e Brianza

Documento di Piano

Rete ecologica comunale

modificata a seguito dell'accoglimento delle osservazioni

Il sindaco: **Giovanni Giuseppe Cammi** Autorità procedente: **Domenico Camarini** I progettisti: **Enzo Marfisi**

Assessore alla Pianificazione Territoriale e Lavori Pubblici: **Simona Buraschi** Autorità competente: **Paolo Elli**

Segretario generale: **Enzo Marfisi** scale 1:5.000 Tav. **DA.04** 10 ottobre 2016